

## ΜΑΘΗΜΑ 3: ΡΥΘΜΙΣΕΙΣ ΑΣΦΑΛΕΙΑΣ ΣΤΟ YOUTUBE

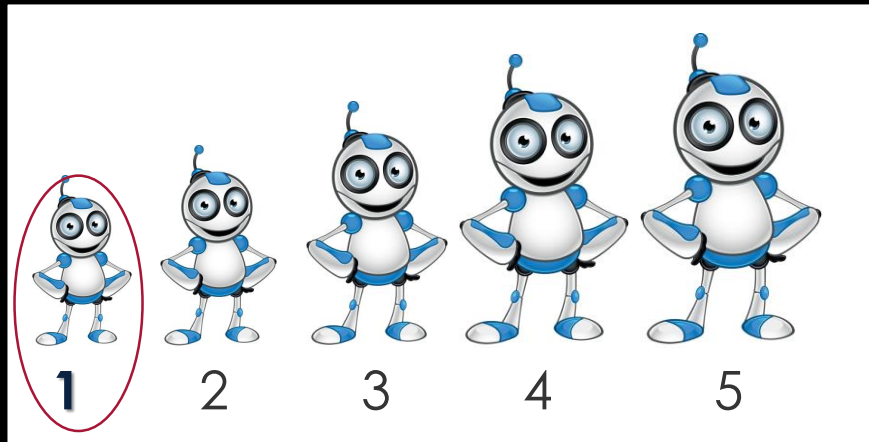
- **Κατηγορία:** Ασφάλεια στο διαδίκτυο
- **Στόχοι:** Στο τέλος του μαθήματος να μπορώ να ενεργοποιώ τη ρύθμιση περιορισμένης πρόσβασης στο youtube, ώστε να αποφεύγω την παρακολούθηση ακατάλληλου περιεχομένου.
- **Ψηφιακές δεξιότητες που αναπτύσσω:**
  1. Πληροφοριακός γραμματισμός: 1.1 Περιήγηση, αναζήτησης και φιλτράρισμα δεδομένων, πληροφοριών και ψηφιακού περιεχομένου.
  4. Ασφάλεια: 4.3 Προστασία της υγείας και της ευημερίας
- **Ακροατήριο:** Άτομα με βασικές δεξιότητες πλοήγησης στο διαδίκτυο.
- **Τι θα χρειαστώ:** ηλεκτρονικό υπολογιστή ή άλλη φορητή συσκευή, πρόσβαση στο διαδίκτυο και συγκεκριμένα στην ιστοσελίδα [www.youtube.com](http://www.youtube.com), σχετική παρουσίαση
- **Απαιτούμενος χρόνος:** 10 λεπτά.





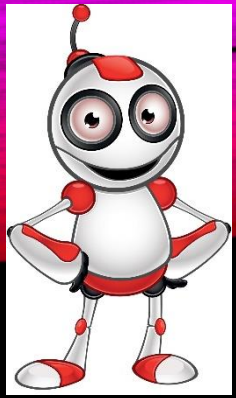
## ΜΑΘΗΜΑ 3: ΡΥΘΜΙΣΕΙΣ ΑΣΦΑΛΕΙΑΣ ΣΤΟ YOUTUBE

- Βαθμός δυσκολίας:



- Πριν αρχίσουμε:

Βεβαιωνόμαστε ότι ο/η χρήστης έχει πρόσβαση στο διαδίκτυο με την ηλεκτρονική του συσκευή και έχει εισέλθει στην ιστοσελίδα [www.youtube.com](http://www.youtube.com).



## ΜΑΘΗΜΑ 3: ΡΥΘΜΙΣΕΙΣ ΑΣΦΑΛΕΙΑΣ ΣΤΟ YOUTUBE

- Ασφαλής χρήση του διαδικτύου:

Η ασφαλής πλοήγηση το διαδίκτυο επιβάλλει τη χρήση προστασίας από κακόβουλα λογισμικά. Η προστασία με λογισμικό antivirus επιβάλλεται!

Η μελέτη των ρυθμίσεων που παρέχει μια ιστοσελίδα ή μια εφαρμογή αποτελεί βασική προϋπόθεση για την προστασία του χρήστη.

Η εφαρμογή ρυθμίσεων μπορεί να προστατεύσει την υγεία και την ευημερία των χρηστών από περιεχόμενο που μπορεί να είναι επιβλαβές για τους ίδιους ή για άλλα μέλη της οικογένειάς τους.



ΔΗΜΟΤΙΚΟ ΣΧΟΛΕΙΟ ΛΑΤΣΙΩΝ Α'  
ΣΧΟΛΙΚΗ ΧΡΟΝΙΑ 2017-2018  
ΗΛΙΑΝΑ ΓΕΩΡΓΙΟΥ (ΣΤ' 1)

ΒΛΕΠΕΤΕ ΤΑ VIDEO ΠΟΥ  
ΘΕΛΕΤΕ ΣΤΟ YOUTUBE;;



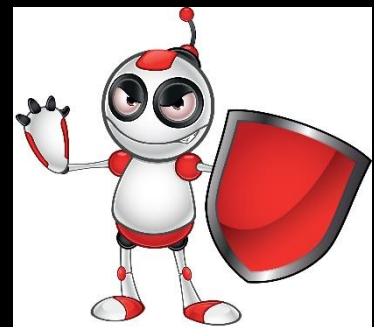
**WHAT YOU  
ALLOW, IS  
WHAT WILL  
CONTINUE**

help end animal cruelty

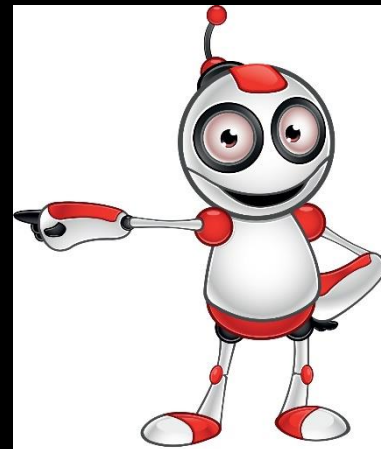
'Η ΤΟ YOUTUBE ΣΑΣ ΒΓΑΖΕΙ  
ΑΚΑΤΑΛΛΗΛΟ ΠΕΡΙΕΧΟΜΕΝΟ;;

## ΛΕΙΤΟΥΡΓΙΑ ΠΕΡΙΟΡΙΣΜΕΝΗΣ ΠΡΟΣΒΑΣΗΣ

Τώρα με τη λειτουργία περιορισμένης πρόσβασης, μπορείς να περιορίσεις τα ακατάλληλα βίντεο, που εμφανίζονται στην οθόνη του κινητού σου.

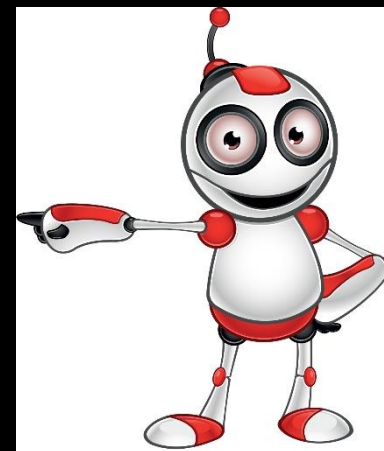


- Αυτή η ρύθμιση δεν προσφέρει πλήρη κάλυψη, αλλά τα περισσότερα ακατάλληλα βίντεο φεύγουν. Η ρύθμιση μπορεί να γίνει σε οποιοδήποτε ηλεκτρονική συσκευή. Μερικές φορές, όμως, μπορεί να χρειαστεί το google account σου.





1. ΜΠΕΙΤΕ ΣΤΗΝ ΙΣΤΟΣΕΛΙΔΑ [WWW.YOUTUBE.COM](http://WWW.YOUTUBE.COM)
2. ΑΡΧΙΚΑ ΕΠΙΛΕΞΤΕ ΤΙΣ ΡΥΘΜΙΣΕΙΣ ΤΟΥ ΚΙΝΗΤΟΥ ΣΑΣ
3. ΕΝΕΡΓΟΠΟΙΗΣΤΕ ΤΗΝ ΛΕΙΤΟΥΡΓΙΑ ΠΕΡΙΟΡΙΣΜΕΝΗΣ ΠΡΟΣΒΑΣΗΣ Ή RESTRICTED MODE (ΣΤΑ ΑΓΓΛΙΚΑ)



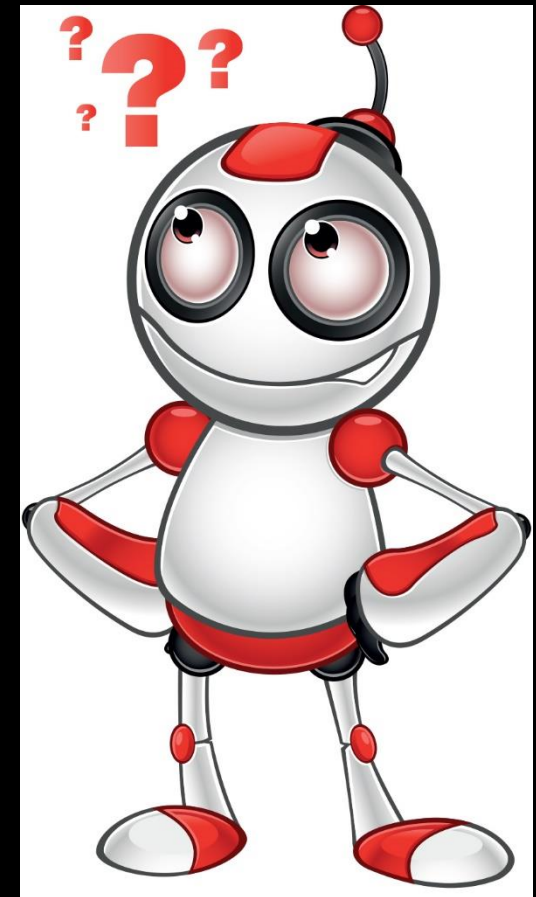




• Τώρα μπορείτε να το δοκιμάσετε και εσείς.



**Είμαστε έτοιμοι για τις  
απορίες σας.**



# ΑΞΙΟΛΟΓΗΣΗ

Η «λειτουργία περιορισμένης πρόσβασης» μπορεί να μας προστατεύσει από...

(α) ακατάλληλο περιεχόμενο

(β) βίντεο μικρής διάρκειας

(γ) βίντεο με χαμηλή ποιότητα ήχου

Η συγκεκριμένη ρύθμιση προσφέρει πλήρη κάλυψη;

**ΝΑΙ**

**ΌΧΙ**

**ΔΕΝ ΞΕΡΩ**

