



Google Drive

Μάθημα 3

Κατηγορία: Διαχείριση ψηφιακού χώρου Google Drive

Περιγραφή Δραστηριότητας:

Μεταφόρτωση αρχείου στον ψηφιακό χώρο Google Drive

Στόχοι

Στο τέλος του μαθήματος θα μπορούμε να:

- Εντοπίζουμε και να ανοίγουμε την ιστοσελίδα του Google Drive.
- Δημιουργούμε και να συνδεόμαστε σε προσωπικό μας λογαριασμό.
- Να μεταφορτώσουμε αρχεία

Ψηφιακές δεξιότητες:

- Αξιολόγηση δεδομένων, πληροφοριών και ψηφιακού περιεχομένου.

Τι θα χρειαστούμε;

Υλικός Εξοπλισμός (Hardware):

- Ηλεκτρονικό υπολογιστή φορητό ή όχι, ή έξυπνη συσκευή.
- Πρόσβαση στο διαδίκτυο.
- Λογαριασμό Google Drive

Λογισμικό (Software):

- Πρόγραμμα πλοήγησης

Ακροατήριο: 16 ετών και άνω

Χρονική Διάρκεια: 10 λεπτά

Επίπεδο δυσκολίας: 1

Πριν αρχίσουμε βεβαιωνόμαστε ότι ο χρήστης έχει:

- την δυνατότητα να χειρίζεται βασικές λειτουργίες ενός Η/Υ ή μιας έξυπνης συσκευής
- βασικές δεξιότητες πλοήγησης στο Διαδίκτυο
- Σύνδεση σε προσωπικό λογαριασμό google

Διαδικτυακές πλατφόρμες για ηλεκτρονικές αγορές με παρόμοια χρήση:

- www.mycloud.com
- www.dropbox.com
- www.onedrive.com
- www.icloud.com

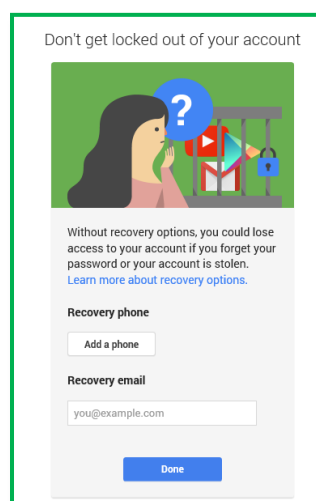
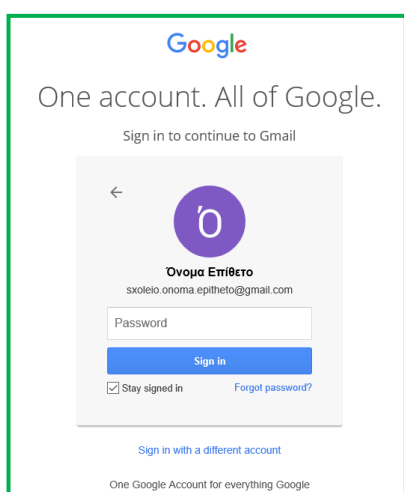


Ας προχωρήσουμε

(1) Είσοδος στον λογαριασμό μας

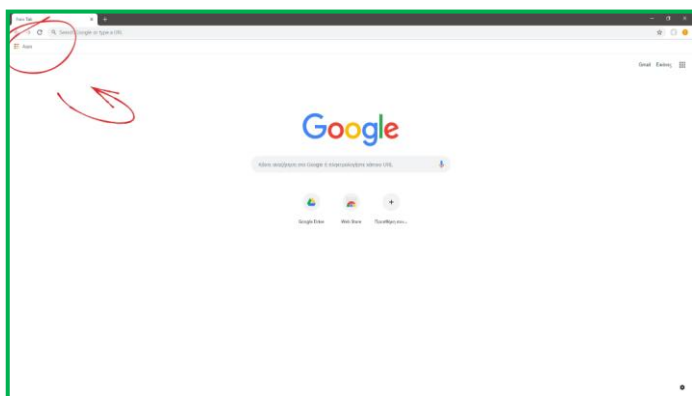
Αρχικά, θα πρέπει να επισκεφτούμε τη σελίδα www.google.com και στη συνέχεια να επιλέξουμε το σύνδεσμο Gmail στο πάνω δεξιά μέρος της σελίδας. Διαφορετικά, μπορούμε να πληκτρολογήσουμε τη διεύθυνση www.gmail.com, οπότε και θα μεταφερθούμε αυτόματα στη σελίδα εισαγωγής κωδικού για το email μας.

Αυτό θα μας μεταφέρει σε μια νέα σελίδα, στην οποία καλούμαστε να πληκτρολογήσουμε το email σας, για ξεκινήσει η διαδικασία επαλήθευσης και εισόδου στον λογαριασμό μας. Σε δεύτερο στάδιο, θα μας ζητηθεί να πληκτρολογήσουμε τον κωδικό μας και αν είναι ο σωστός, τότε αποκτούμε πρόσβαση στο email μας.



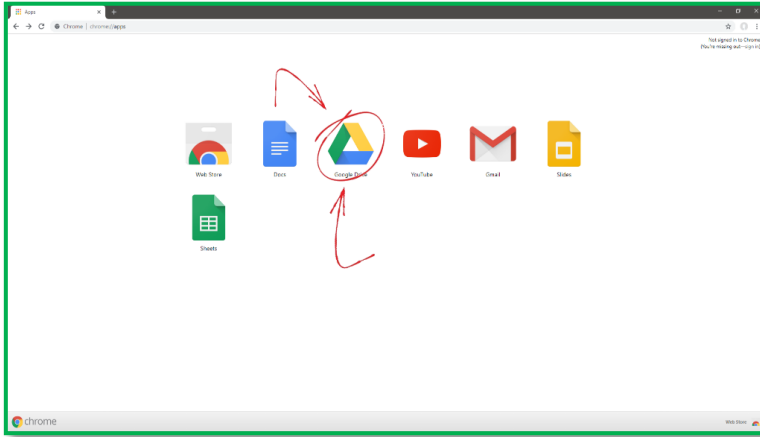
Τέλος, εμφανίζεται η αρχική οθόνη διαχείρισης της Google

(2) Είσοδος στο Drive

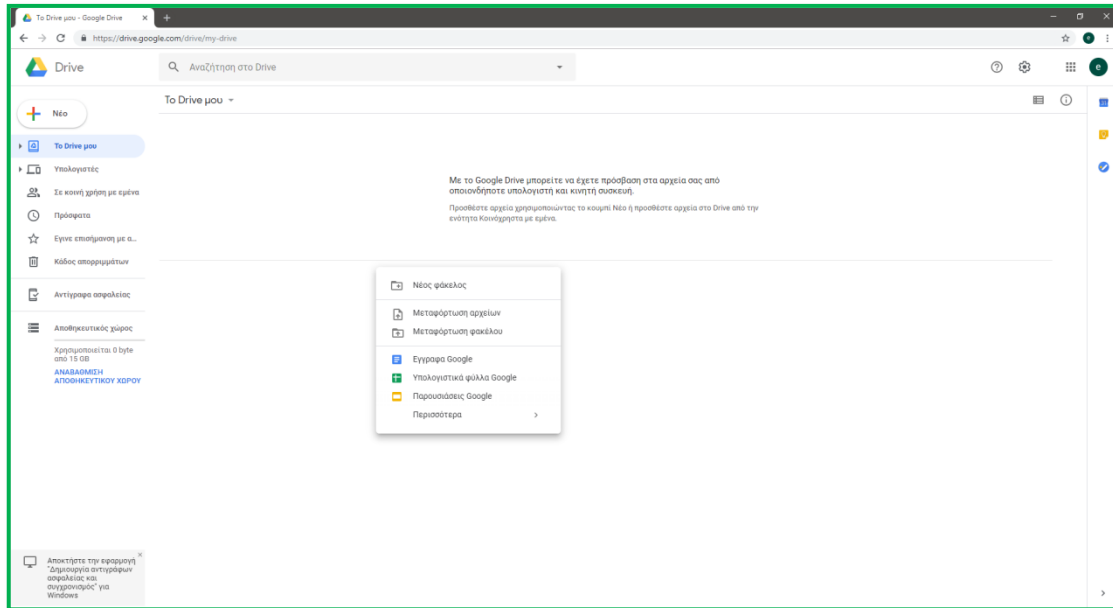


Αν χρησιμοποιούμε τον φυλλομετρητή της Google (Google Chrome), τότε επιλέξτε με το ποντίκι σας το κουμπί που λέει **Apps (εφαρμογές)**

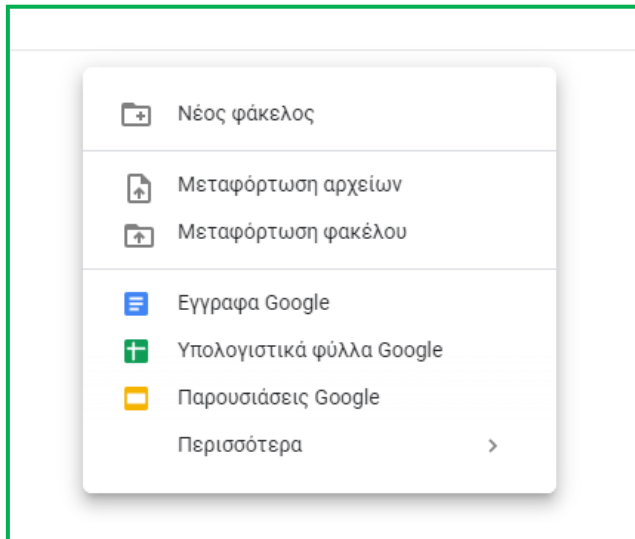
Ο φυλλομετρητής μας καθοδηγεί στην παρακάτω οθόνη :



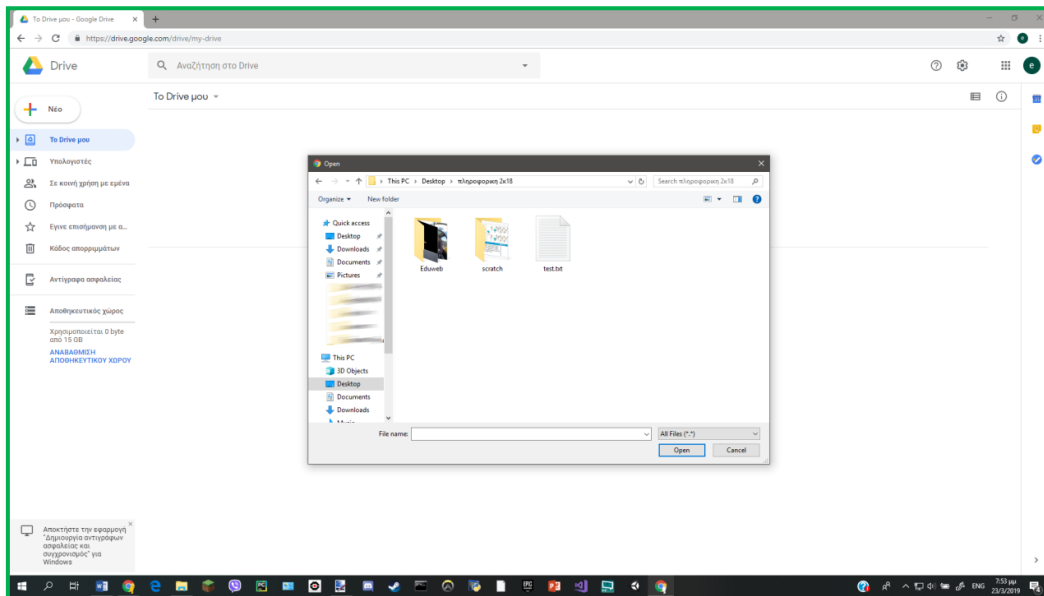
Επιλέγουμε με το ποντίκι την εφαρμογή **Google Drive** (εφαρμογή με το τριγωνικό σχήμα)



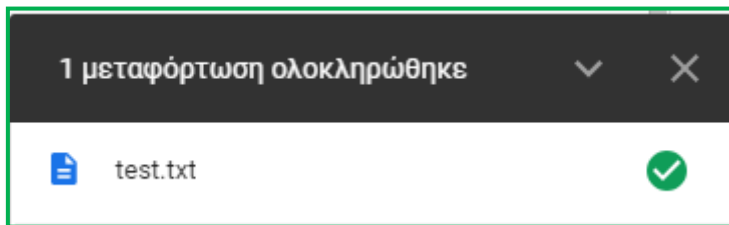
Κάνουμε δεξί κλικ οπουδήποτε στον κενό λευκό χώρο. Εμφανίζεται το παρακάτω μενού



Επιλέγουμε την «μεταφόρτωση αρχείου». Ένα παράθυρο για να επιλέξουμε το αρχείο μας θα εμφανιστεί



Επιλέγουμε το αρχείο που θέλουμε.



Η παραπάνω μπάρα μας δείχνει την πρόοδο μεταφόρτωσης του αρχείου. Όταν γεμίσει ο κύκλος και μετατραπεί σε ένα πράσινο αυτό σημαίνει πως το αρχείο μας μεταφορτώθηκε με επιτυχία στο Google Drive. Τώρα μπορούμε να έχουμε πρόσβαση σε αυτό από οποιαδήποτε συσκευή συνδεθούμε με τον λογαριασμό Google.

Φτάσαμε ήδη στο τέλος του 3^{ου} μαθήματος!!!



Αξιολόγηση του μαθήματος

<u>Στόχος</u>	<u>Κυκλώστε</u>
<input type="checkbox"/> Εντοπίζουμε και να ανοίγουμε την ιστοσελίδα του Google Drive.	ΝΑΙ/ΟΧΙ
<input type="checkbox"/> Δημιουργούμε και να συνδεόμαστε σε προσωπικό μας λογαριασμό.	ΝΑΙ/ΟΧΙ
<input type="checkbox"/> Να μεταφορτώσουμε αρχεία	ΝΑΙ/ΟΧΙ