



ΠΑΙΔΑΓΩΓΙΚΟ ΙΝΣΤΙΤΟΥΤΟ  
ΚΥΠΡΟΥ



Eduweb

Καταπολέμηση του ψηφιακού αποκλεισμού  
– Τα παιδιά εκπαιδεύουν ψηφιακά  
αναλφάβητους ενήλικες στην ασφαλή και  
δημιουργική χρήση του Διαδικτύου

## Μαθήματα Εκπαίδευσης Ενηλίκων

### ΕΠΙΚΟΙΝΩΝΙΑ ΣΤΟ ΔΙΑΔΙΚΤΥΟ

Εγκατάσταση Skype σε υπολογιστή με  
περιβάλλον Windows

Co-funded by the  
Erasmus+ Programme  
of the European Union



# **EduWeb: Καταπολέμηση του ψηφιακού αποκλεισμού– Τα παιδιά εκπαιδεύουν ψηφιακά αναλφάβητους ενήλικες στην ασφαλή και δημιουργική χρήση του διαδικτύου**

## **Ο3Α2: Εκπαιδευτικό Υλικό**

### **Μαθήματα Εκπαίδευσης Ενηλικών**

Συγγραφή: Θεόφιλος Θεοδώρου, Αναστασία Ιωάννου (Β' Λυκείου)

Γενική επιμέλεια: Θεοδώρα Κακουρή, καθηγήτρια Πληροφορικής

Λύκειο Αραδίππου «Τάσος Μητσόπουλος», Κύπρος

**Έκδοση 0.1**

**Ιανουάριος 2018**



Διατίθεται με άδεια χρήσης Creative Commons: Αναφορά Δημιουργού - Μη Εμπορική Χρήση – Παρόμοια Διανομή 4.0 Διεθνές (CC BY-NC-SA 4.0) <https://creativecommons.org/licenses/by-nc-sa/4.0/deed.el>

Το έργο EduWeb χρηματοδοτείται από την Ευρωπαϊκή Επιτροπή μέσω του Προγράμματος Erasmus+ Βασική Δράση 2. Την αποκλειστική ευθύνη της παρούσας έκδοσης φέρει ο συγγραφέας της. Η Ευρωπαϊκή Επιτροπή δεν φέρει καμία ευθύνη για οποιαδήποτε χρήση των περιεχομένων σ' αυτήν πληροφοριών.

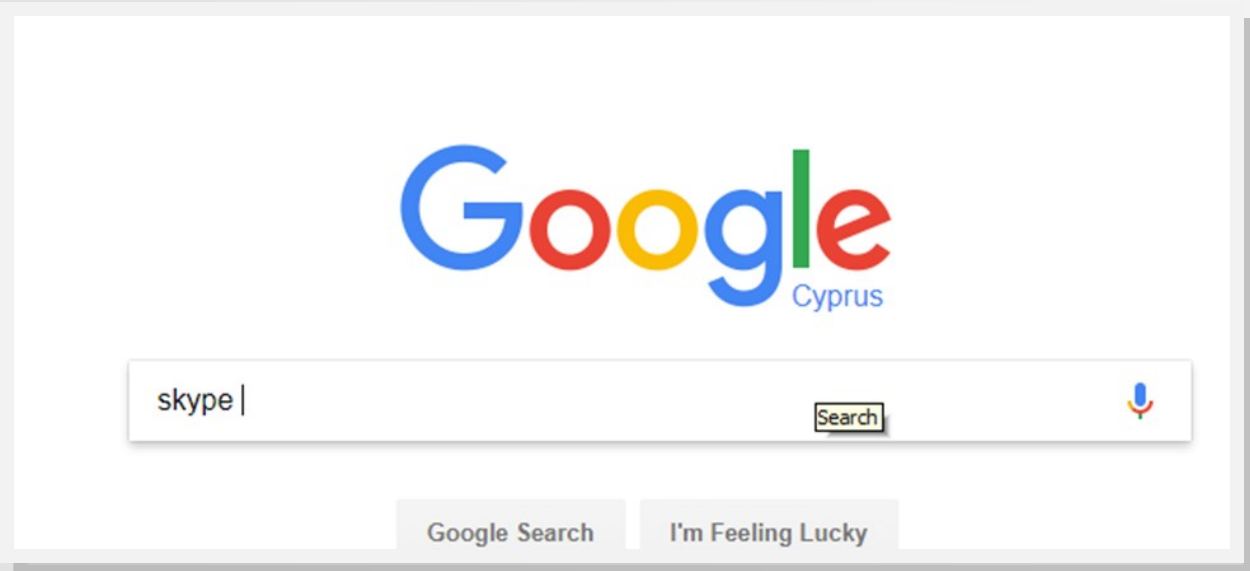
Co-funded by the  
Erasmus+ Programme  
of the European Union



# ΒΗΜΑΤΑ ΕΓΚΑΤΑΣΤΑΣΗΣ ΤΟΥ SKYPE

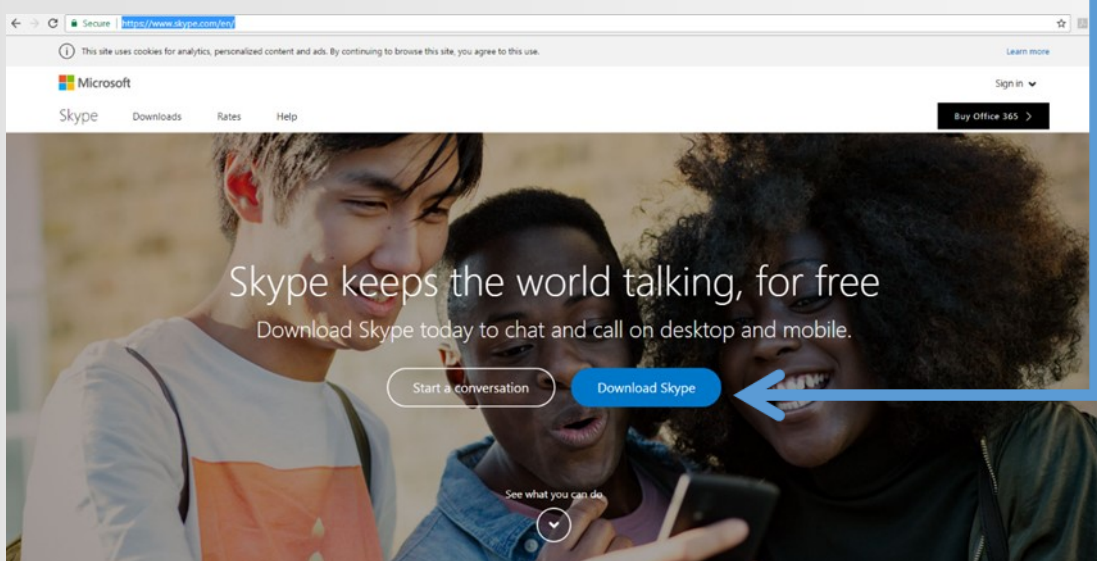
1

Πληκτρολογούμε τον σύνδεσμο για την ιστοσελίδα του Skype <https://www.skype.com> ή τον αναζητούμε μέσω της Google .



2

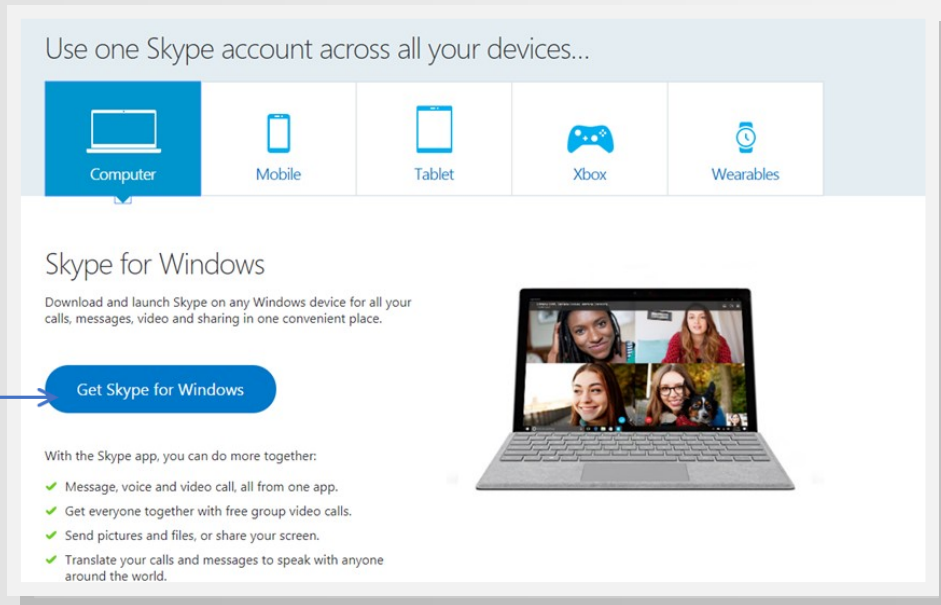
Στη σελίδα του Skype επιλέγουμε **Download Skype.**



1

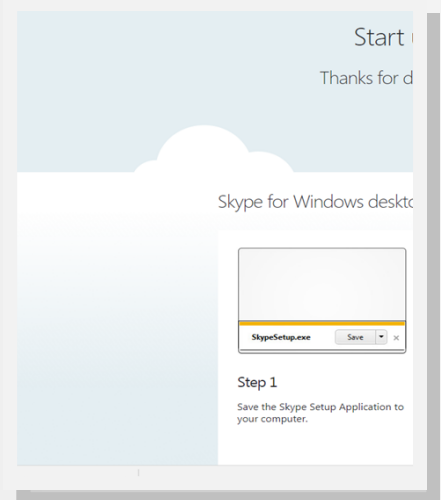
3

Στην οθόνη που εμφανίζεται επιλέγουμε **Get Skype for Windows.**



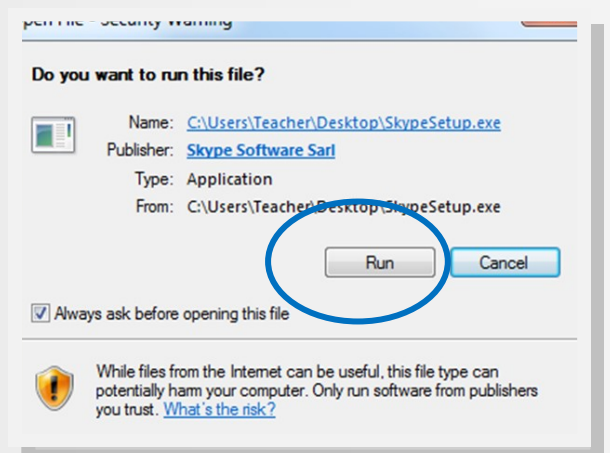
4

Αμέσως μετά το προηγούμενο βήμα το αρχείο για την εγκατάσταση κατεβαίνει στον υπολογιστή μας σε μορφή εκτελέσιμου αρχείου (Skypesetup.exe).



5

Πατούμε διπλό κλικ πάνω στο εκτελέσιμο αρχείο **skype-setup.exe** και στην οθόνη που εμφανίζεται επιλέγουμε **RUN.**



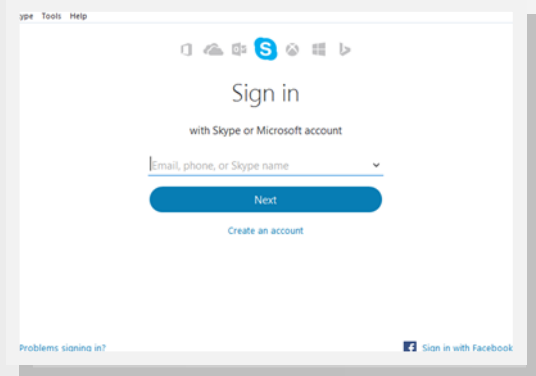
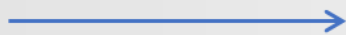
2

6

Αμέσως μετά αρχίζει η εγκατάσταση της εφαρμογής στον Η/Υ μας.

Η εγκατάσταση περνά μέσα από απλά βήματα, μέσα από τα οποία μας ζητείται να καταχωρήσουμε τη γλώσσα επικοινωνίας (Ελληνικά). Στο τελικό στάδιο επιλέγουμε την επιλογή **Install** (εγκατάσταση) .

Μόλις τελειώσει η εγκατάσταση εμφανίζεται η οθόνη σύνδεσης στο skype!



7

Για εκκίνηση της εφαρμογής σε μελλοντικό στάδιο πατήστε στο εικονίδιο που βρίσκεται στην επιφάνεια εργασίας σας.



3