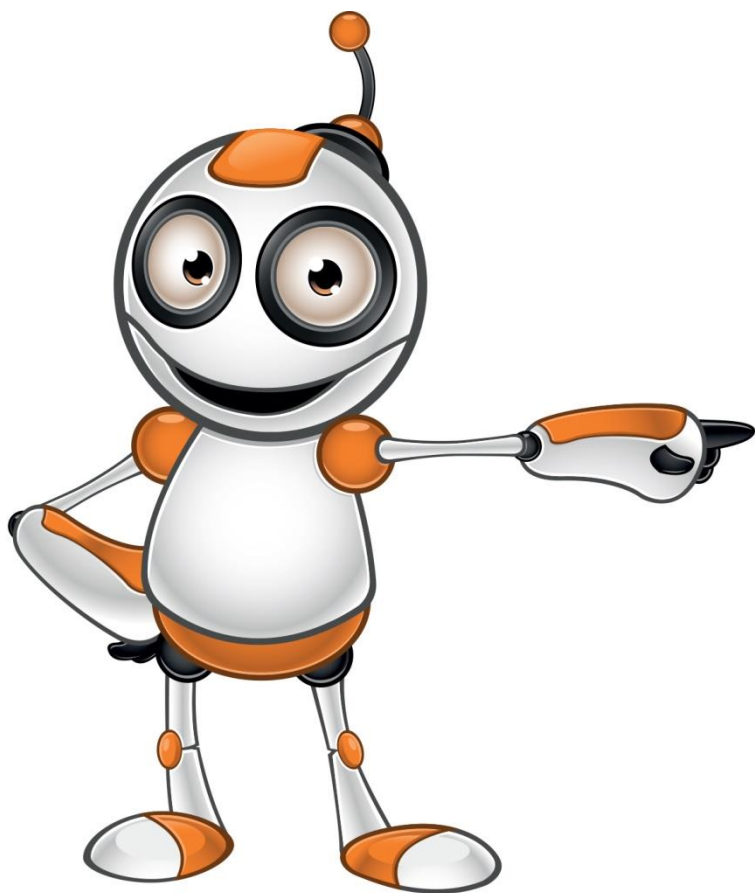


Как да използвам търсачката Google.bg

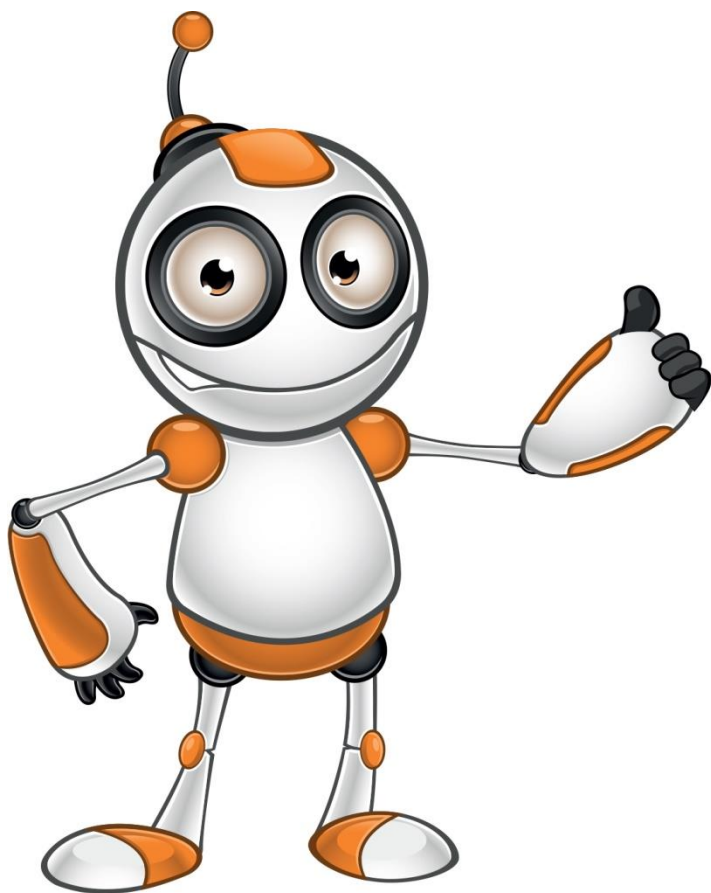
По-сложно търсене



- Ако поставите вертикална черта между две думи, може да я използвате като оператор ИЛИ. Например ако напишете **река | море** Google ще ви покаже резултати с река или море или и двете.



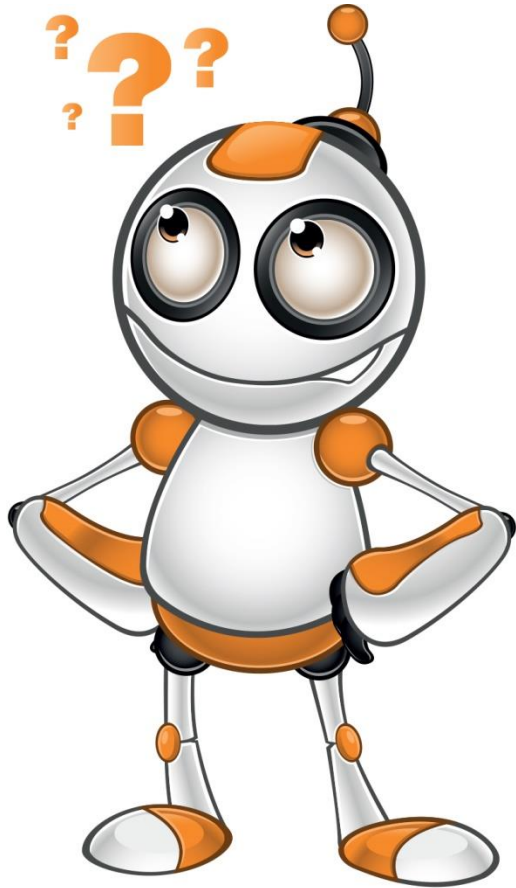
- Ако искате да се покажат резултати на една или на друга дума сложете **“OR”** с главни букви. Например: „Подаръци за жени OR мъже“ и ще ви се покажат всички подаръци за мъже и жени.



- Ако искате да намерите нещо в интервал от време, сложете датите и две точки между тях. Например: ”**Български изобретения 1850..1900** “ – това ще ви покаже резултати с цифри по-големи от 1850 и по-малки от 1900.



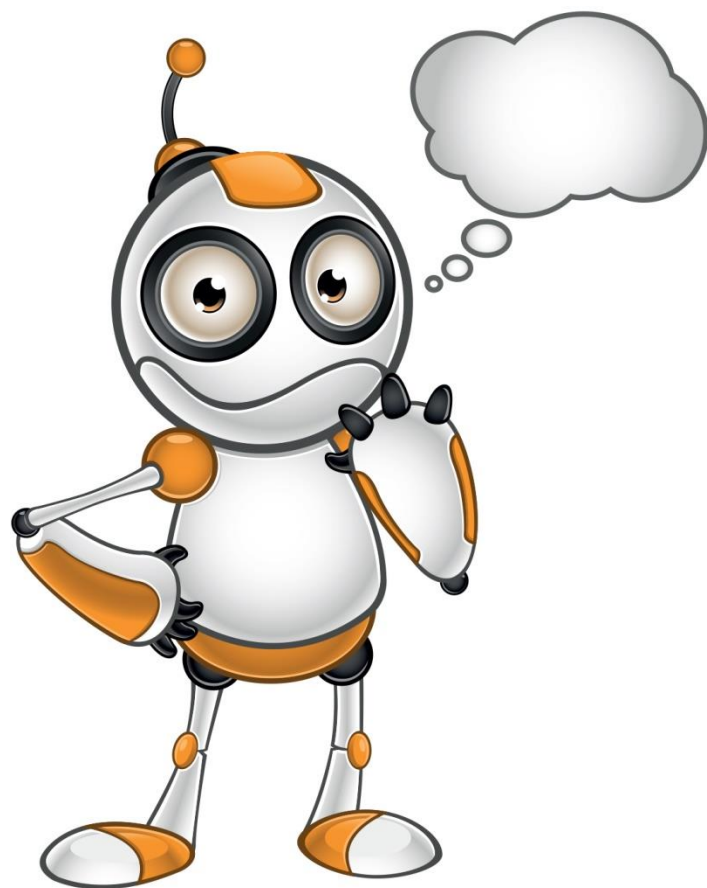
- Може да използвате скобите и при търсене по същия начин както в математиката. Например:
 - (site:twitter.com OR site:facebook.com) AND intitle:SuppleSolutions



- **AND** – това играе ролята на свързващото И. С него се поставят условия на Google който трябва да върне резултат след като изпълни всички условия.



- **Filetype** е страхотен оператор ако искате да намерите само текстови файлове или резултати с разширение на определен файл. Например олимпиада filetype:ppt ще намери всички презентации, съдържащи думата олимпиада.



- Ако искате да търсите само в един точно определен сайт, използвайте оператора **“site:”**. Например: **“иван site:vesti.bg”** ще покаже всички споменавания и резултати за иван в сайта vesti.bg.