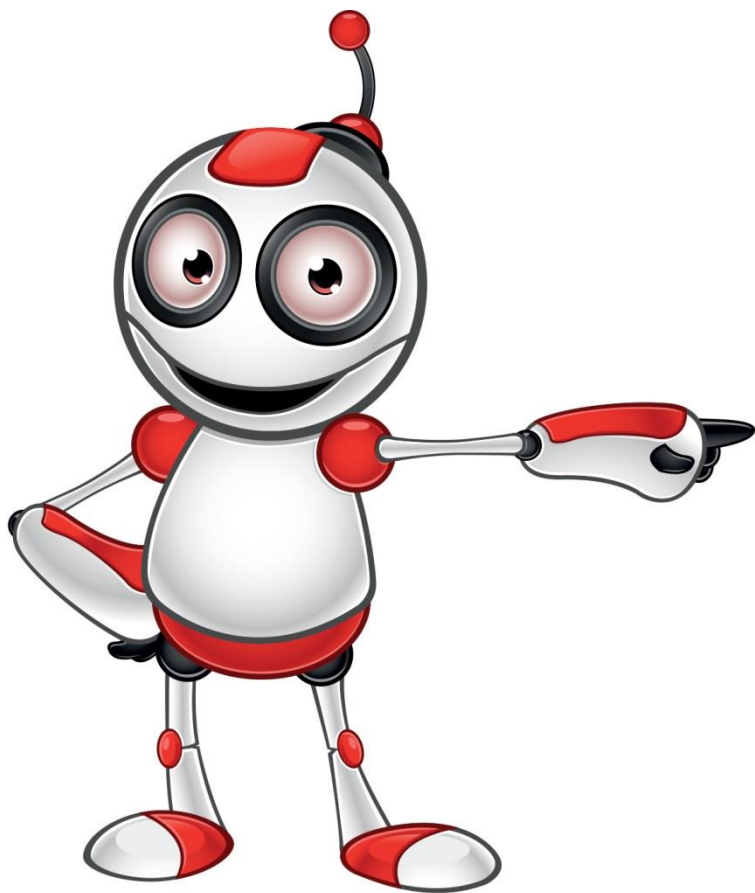


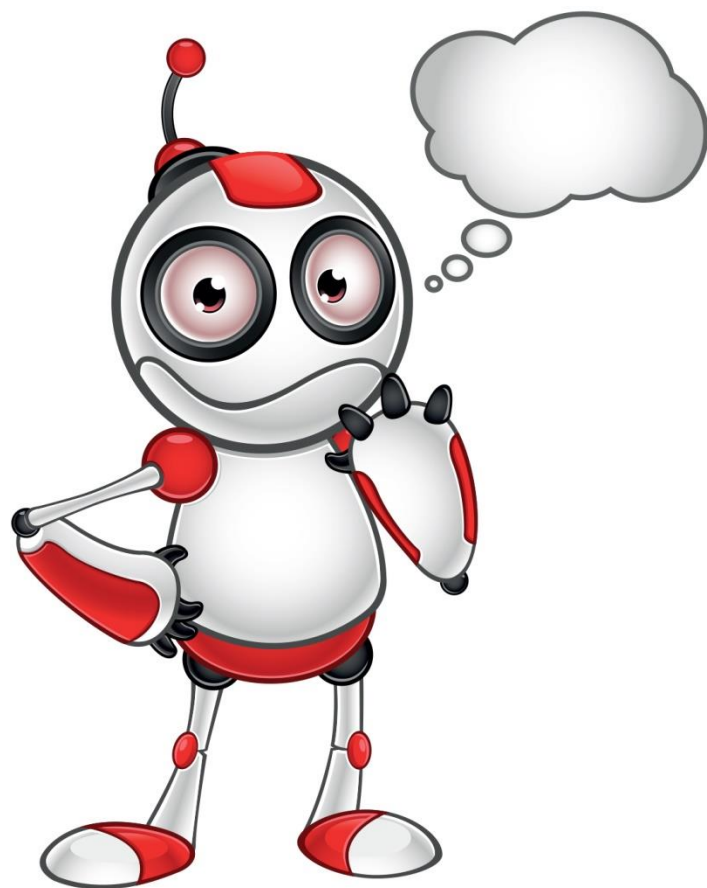
Как да използвам търсачката Google.bg



- Колкото и умни да стават търсачките, те все пак си остават машини и ако знаем какви команди да им подадем ще намираме по-лесно информацията в тях.



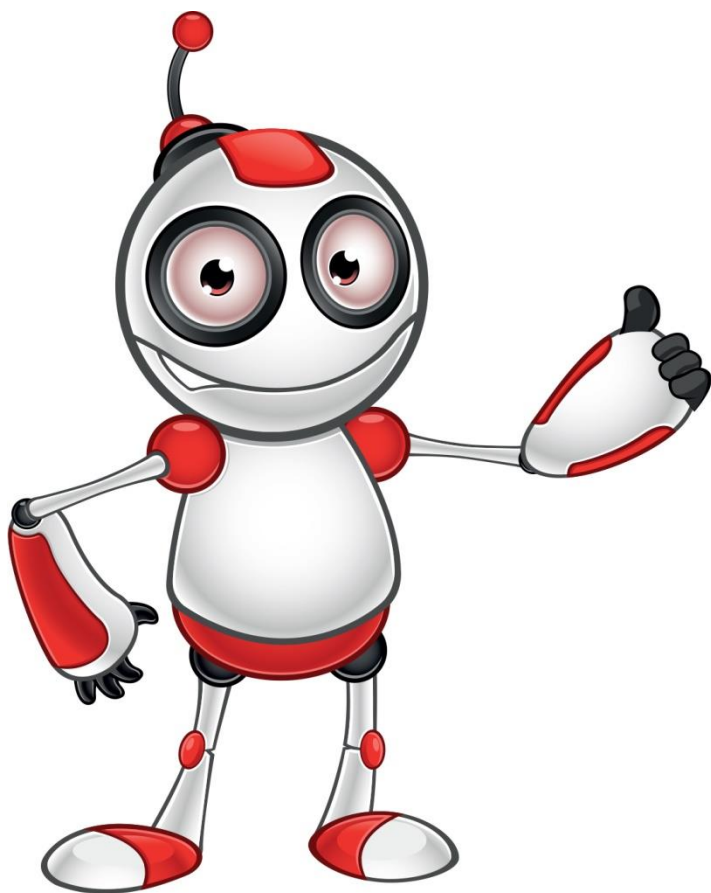
- Google не различава малки и големи букви, както и препинателни знаци или тези СИМВОЛИ @#\$%^&*()=+[], затова не е необходимо да ги пишете в полето за търсене.



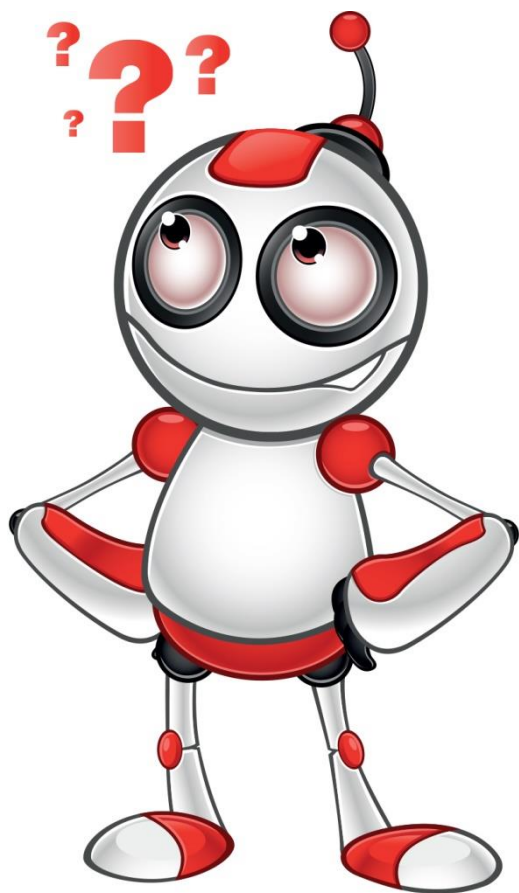
- Търсенето се осъществява чрез заявка, състояща се от една или няколко думи. При съставянето ѝ потребителят трябва да се стреми да подбере най-точните думи (ключовите думи), които характеризират обекта на търсенето.



- Когато отваряте сайт от списъка, намерен от търсачката, не го правете с директно щракване върху името му, а кликнете с десен бутон на мишката върху името и от контекстното меню изберете Отваряне в нов раздел/Open in new tab. Нужният ви сайт се отваря в нов раздел, а списъкът с резултатите продължава да ви е под ръка.



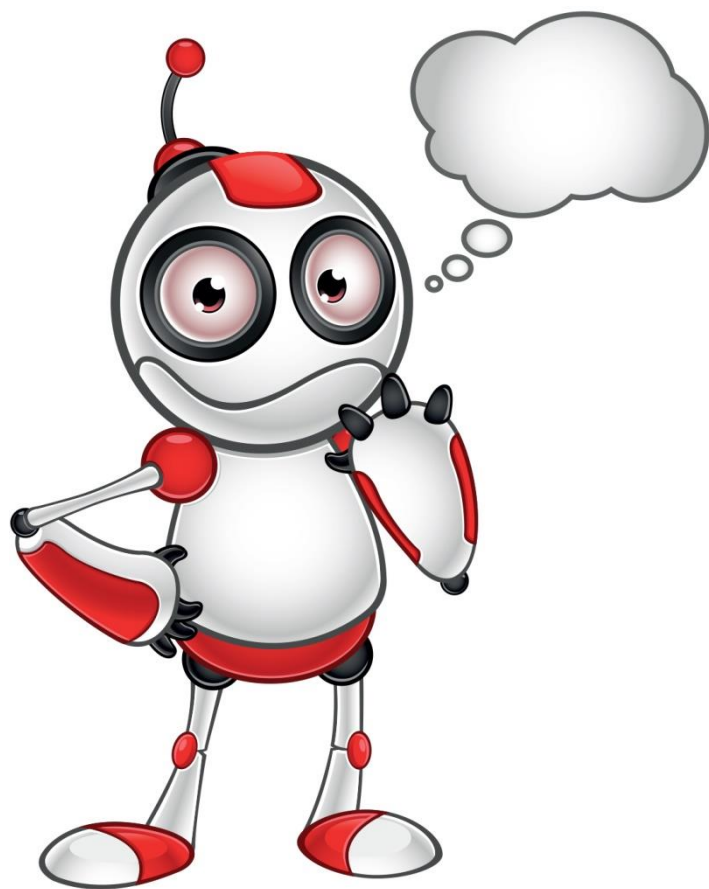
- За да намерим **точна фраза** трябва да я сложим в „**кавички**“, например „**паметник на връх шипка**“,



- Ако не си спомняме част от дадена фраза може да я заменим със звезда „*”



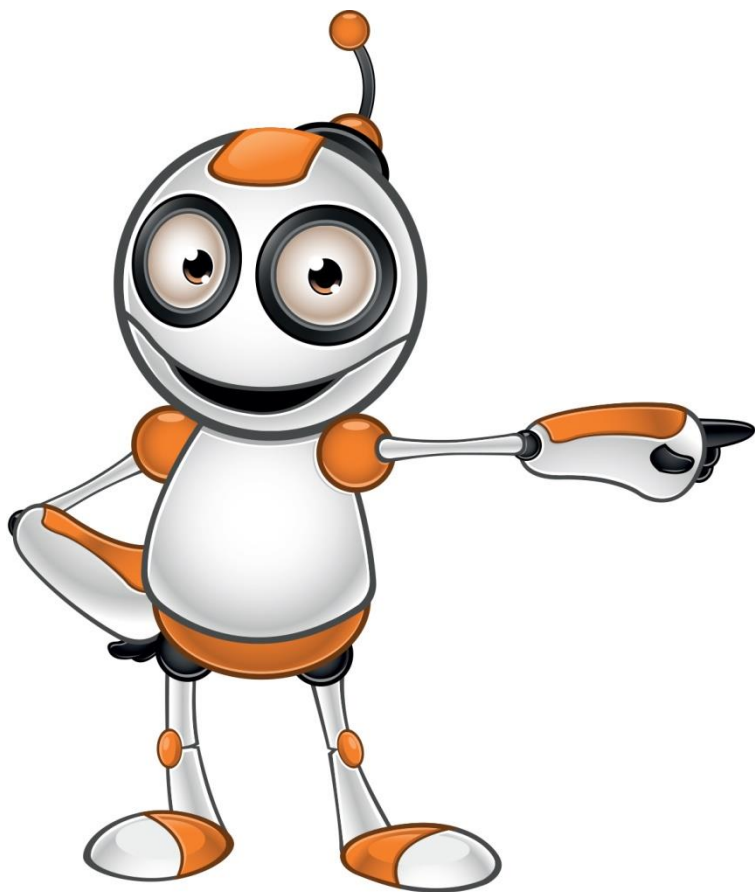
- **Интервал с тире или минус поставено пред някоя дума, премахва всички сайтове, които я съдържат.**



- Ако искате да търсите **синоними на определена дума**, поставете пред нея **безшпация „~“**.



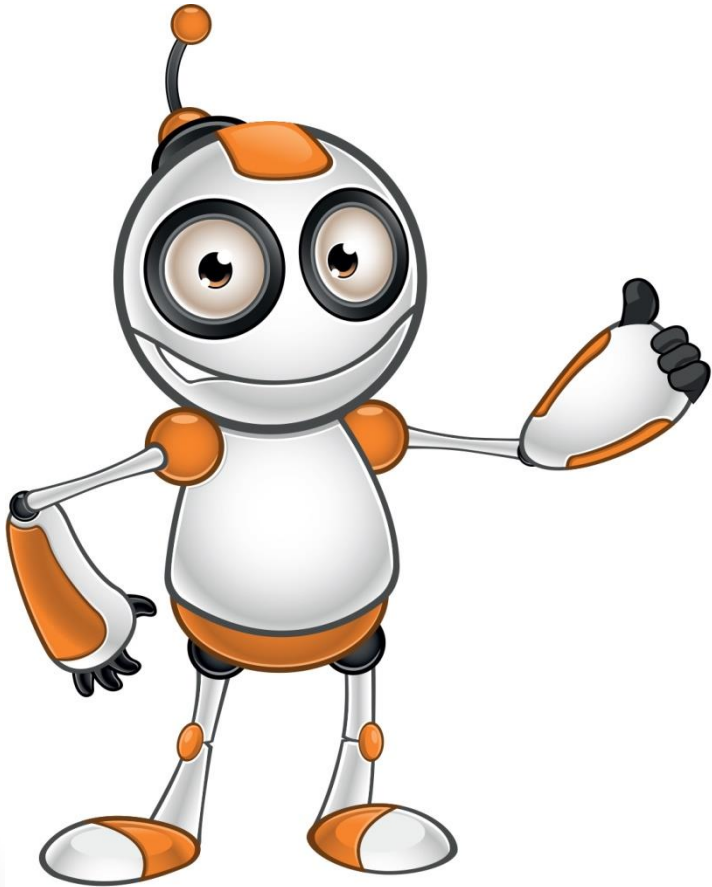
- Ако поставите вертикална черта между две думи, може да я използвате като оператор ИЛИ. Например ако напишете **река | море** Google ще ви покаже резултати с река или море или и двете.



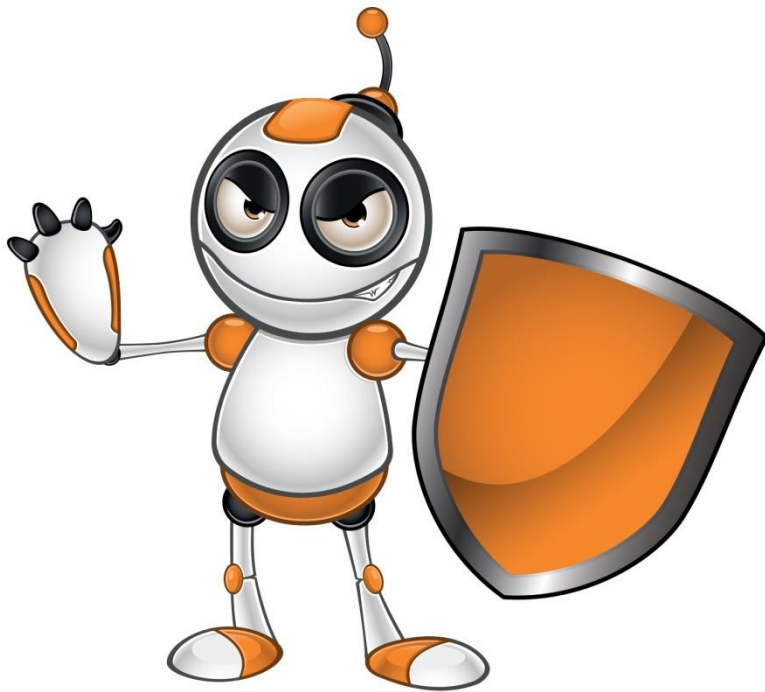
- Ако искате да се покажат резултати на една или на друга дума сложете “**OR**” с главни букви.

Например:

„Подаръци за жени
OR мъже“ и ще ви се
покажат всички
подаръци за мъже и
жени.



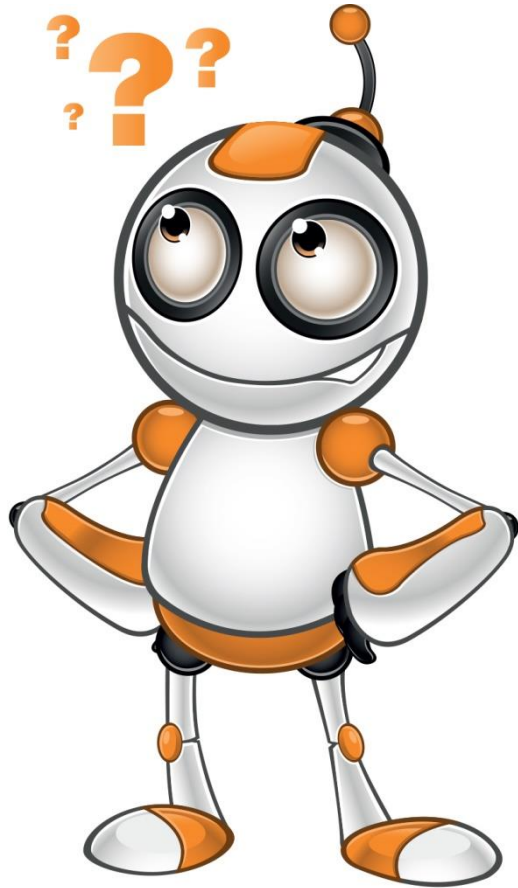
- Ако искате да намерите нещо в интервал от време, сложете датите и две точки между тях. Например:
” **Български изобретения 1850..1900**
“ – това ще ви покаже резултати с цифри по-големи от 1850 и по-малки от 1900.



- Може да използвате скобите и при търсене по същия начин както в математиката.

Например:

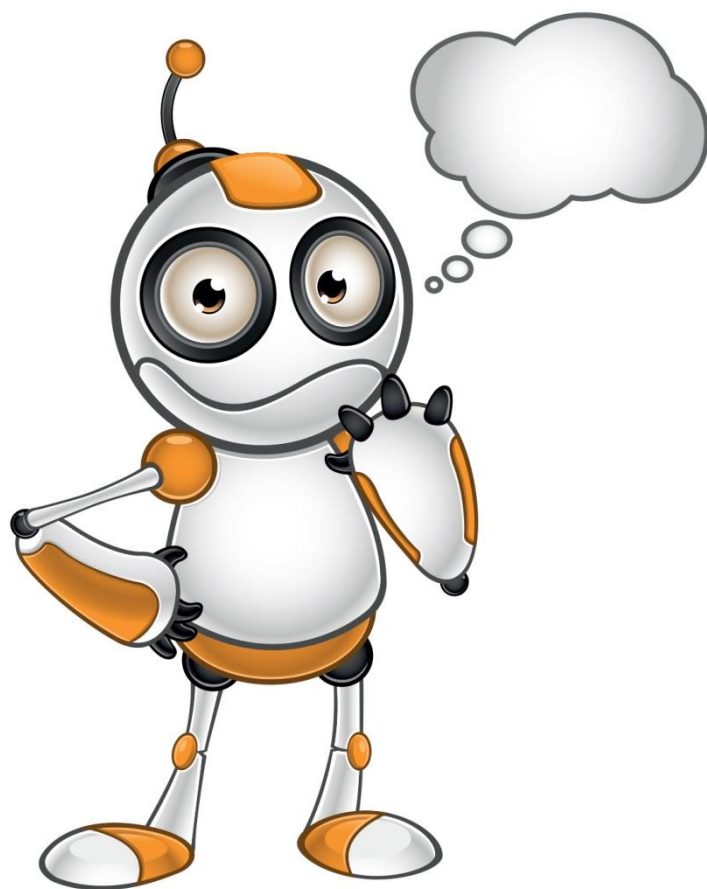
- (site:twitter.com OR site:facebook.com)
AND
intitle:SuppleSolutions



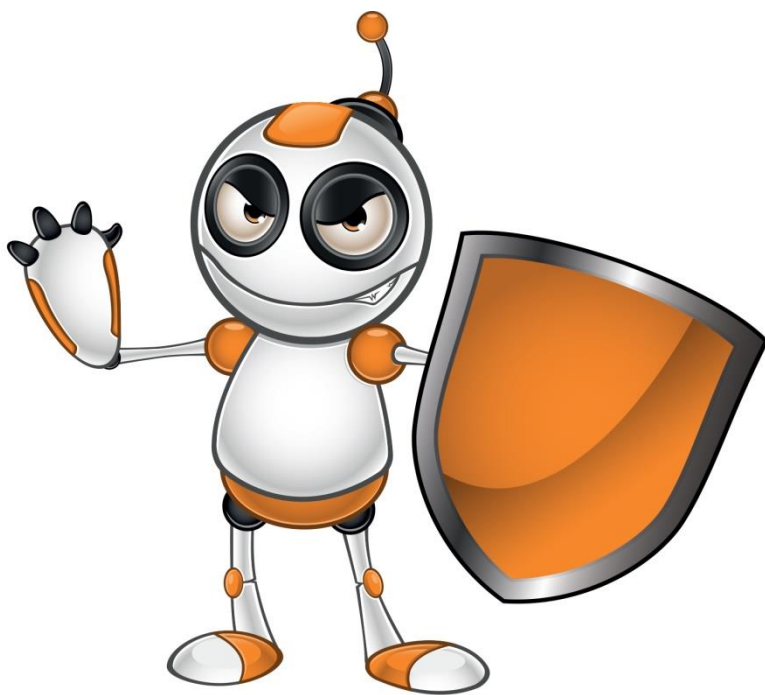
- **AND** – това играе ролята на свързващото И. С него се поставят условия на Google който трябва да върне резултат след като изпълни всички условия.



- **Filetype** е страхотен оператор ако искате да намерите само текстови файлове или резултати с разширение на определен файл. Например олимпиада filetype:ppt ще намери всички презентации, съдържащи думата олимпиада.



- Ако искате да търсите само в един точно определен сайт, използвайте оператора “**site:**”. Например: “**иван site:vesti.bg**” ще покаже всички споменавания и резултати за иван в сайта vesti.bg.



- Търсачката позволява и откриване на изображения. Щракнете върху Изображения/ Images